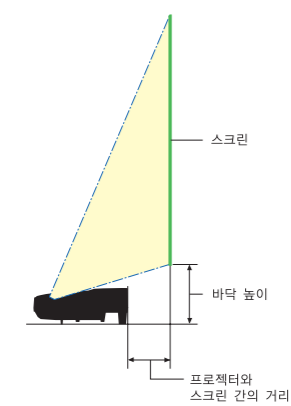


● 제품 사양

|   | NP-UM351W   | NP-UM351WiK <sup>*)</sup>  |
|---|---|--|
| 방식  | 3 LCD type  |  |
| LCD 패널 해상도 <sup>1)</sup>                        | 0.59inch LCD with MLA<br>1,280 x 800 pixels                                     |  |
| 렌즈  | Manual Focus F= 1.80, f= 4.78mm   |  |
| 광원(램프)  | ECO Mode  | 160W   |
|   | Normal ECO Mode   | 200W   |
|   | ECO Mode OFF  | 255W   |
| 램프 수명 <sup>2)</sup>                             | ECO Mode  | 6,000 H  |
|   | Normal ECO Mode   | 5,000 H  |
|   | ECO Mode OFF  | 3,800 H  |
| 필터 수명   | 램프 수명과 동일   |  |
| 이미지 사이즈 밝기 <sup>3)</sup>                        | ECO Mode OFF  | 58~110 inches  |
|   | Normal ECO Mode   | 3,500 ANSI lumens  |
|   | ECO Mode  | Approx. 80% of ECO off<br>Approx. 60% of ECO off                       |
| 명암비(White/Black) <sup>4)</sup>                  | 6,000:1 with Iris   |  |
| 최대 해상도  | Up to WUXGA(1,920x1,200) with Advanced AccuBlend                                |  |
| 스캔 비율   | 수평  | 15kHz~100kHz(RGB: 24kHz 이상)  |
|   | 수직  | 50Hz~120Hz   |
| 키스톤 보정  | 수평  | Manual : ± Max 10°   |
|   | 수직  | Manual : ± Max 10°   |
| 입력 단자   | 컴퓨터   | Mini D-sub 15pin x 1   |
|   | 오디오   | Stereo mini jack x 1   |
|   | 비디오   | RCA x 1  |
|   | 오디오   | (L/R)RCA x 1   |
| 출력 단자   | HDMI  | HDMI x 2   |
|   | 마이크   | Mini jack x 1  |
| 출력 단자   | 오디오   | Mini D-sub 15pin x 1   |
|   | 오디오   | Stereo mini jack x 1   |
| 유선 LAN 포트                                       | RJ-45(10BASE-T/100BASE-TX) x 1  |  |
| 무선 LAN 포트                                       | USB A형  |  |
| 컨트롤 단자  | D-sub 9pin x 1  |  |
| USB 포트 (USB 디스플레이 전용)                           | A형 x 1, (B형 x 1)  |  |
| 내장 스피커  | 20W monaural  |  |
| 사용 환경   | 사용 온도   | 5°C~40°C, 습도: 20%~80% (비응결)<br>(35°C~40°C에서는 [에코 모드]가 자동으로 [ON]으로 설정됨) |
|   | 보관 온도   | -10°C~50°C, 습도: 20%~80% (비응결)  |
| 전원 요구사항   | 100~240V AC, 50Hz/60Hz  |  |
| 입력 전류   | 3.8A~1.6A   |  |
| 소비 전력 (100~130V AC / 200~240V AC) <sup>5)</sup> | ECO Mode OFF  | 337W/324W  |
|   | Normal ECO Mode   | 265W/257W  |
|   | ECO Mode  | 221W/214W  |
|   | 대기(네트워크)  | 2.1W/2.4W  |
| 발열량 (100~130V/200~240V)                         | 대기(정상)  | 0.2W/0.4W  |
|   | 대기(정상)  | 0.2W/0.4W  |
| 치수 (너비 x 높이 x 대각선)                              | 1,150BTU / 1,106BTU<br>378 x 160 x 428 mm / 378 x 112 x 428 mm (돌출 부분 제외)       |  |
| 중량  | 5.6kg   |  |
| 총 치수 (너비 x 높이 x 대각선)                            | 591 x 259 x 491 mm  |  |
| 총 무게  | 8.6kg   |  |
| 액세서리  | 전원 코드, 리모컨, 배터리, 케이블 덮개, 신호 케이블, CD(사용 설명서/유틸리티 소프트웨어), 퀵 셋업 가이드, 중요 정보, 보안 스티커 |  |

\*1: 활성 화소는 99.99% 이상입니다.  
\*2: 램프 밝기가 절반으로 감소하는 평균 기간입니다; 램프의 품질 보증 기간은 포함되지 않습니다.  
\*3: 프리젠테이션 모드(대우-밝기)로 설정된 경우의 밝기 값(ANSI 루멘)입니다. 다른 값들 (프리젠테이션 모드에서 선택했을 경우, 밝기는 감소할 수 있습니다).  
\*4: ISO21186-2005에 부합합니다.  
\*5: NP-UM351WiK는 멀티타서 기능을 포함한 제품입니다.

● 투사거리 및 스크린 크기



NP-UM351W / NP-UM351WiK (화면 비율 16:10)

| 스크린 크기 (H x V m) | 바닥 높이 (cm) | 프로젝터와 스크린 간의 거리 (cm) |
|------------------|------------|----------------------|
| 58" (1.25x0.78)  | 23.9       | 10.5                 |
| 60" (1.29x0.81)  | 24.4       | 12.0                 |
| 70" (1.51x0.94)  | 26.7       | 19.8                 |
| 80" (1.72x1.08)  | 29.1       | 27.6                 |
| 90" (1.94x1.21)  | 31.5       | 35.4                 |
| 100" (2.15x1.35) | 33.9       | 43.2                 |
| 110" (2.37x1.48) | 36.3       | 51.0                 |

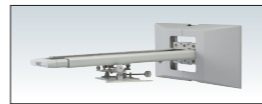
표에 표기된 값은 변경될 수 있습니다.

● 제품 치수

교체용 램프  
NP33LP(NP-UM351W/NP-UM351WiK용)



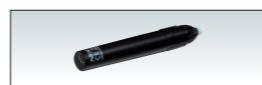
벽면 장착용 키트 NP04WK



편서용 장치 NP03Wi



스타일러스 펜 NP02Pi



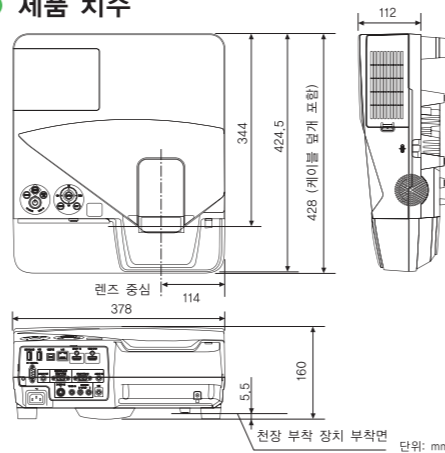
마우스 수신기 NP01MR

무선 LAN 모듈 NP05LM1-5\*



\*인용가능한 마지막 숫자에 따라 달라집니다.

● 제품 치수



! 사용 중에는 렌즈 안쪽을 청소하지 마십시오.  
\* 프로젝터는 전원을 끈 후, 냉각된 다음에 클리닝을 제거해야 합니다.  
작동 중에는 프로젝터의 부분이 뜨거운데, 프로젝터 작동 후 바로 열릴 때는 주의하십시오.



서울시 영등포구 선유동2로 57  
고객지원센터 TEL 02-2102-8574, 080-022-1155  
www.hyosungitx.co.kr / www.nec-pj.co.kr

마이크로소프트는 미국 및 그 국가에 위치한 마이크로소프트 주식회사의 트레이드마크 혹은 등록된 트레이드마크입니다.  
HDMI, HDMI 고화질 멀티미디어 인터페이스, HDMI 로고는 미국 및 그 국가에 위치한 HDMI 라이선싱 LLC의 트레이드마크 혹은 등록된 트레이드마크입니다.

MHL과 MHL 로고는 미국 및/또는 그 외 국가에 위치한 MHL, LLC의 등록된 트레이드마크 혹은 서비스 마크입니다.  
CRESTRON과 CRESTRON ROOMVIEW는 세스트론 전자 주식회사의 트레이드마크 혹은 등록된 트레이드마크입니다.  
PULINK 트레이드마크는 일본, 미국 및 그 외 국가에 등록 신청을 한 트레이드마크입니다.

NW/Sw은 일본, 미국 및 그 국가에 위치한 NEC 디스플레이 솔루션스 주식회사의 트레이드마크 혹은 등록된 트레이드마크입니다.  
기타 트레이드마크는 각 소유자의 재산입니다.

본 카탈로그에 사용된 이미지는 견본입니다.

NEC Display Solutions, Ltd.

http://www.nec-display.com/ap/  
Cat.No. WLPJ-1501-0011N

초단초점 프로젝터

NP-UM351W / NP-UM351WiK



그림자와 눈부심 현상의 최소화로  
교실 및 회의실에서의 사용에 최적화 된 프로젝터

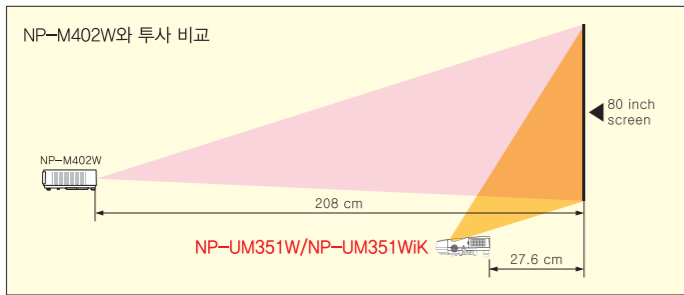
Orchestrating a brighter world



# 밝고 선명한 화면, 다양한 부가 기능을 갖춘 초단초점 프로젝터

## 교실 및 회의실에 최적화 된 초단초점 프로젝터

NP-UM351W / NP-UM351WiK는 43.2cm의 거리에서도 100인치 대형 스크린을 투사할 수 있습니다. 사용자가 프로젝터 앞에 있어도 그림자가 쉽게 생기지 않아 교실, 회의실, 등에 사용이 적합하며, 투사거리가 짧아 벽이나 천장에 설치될 경우 다른 여러 장소에서도 다양하게 사용이 가능합니다.



## 3,500 ANSI lm의 초단초점 프로젝터

3,500 ANSI lm의 밝기로 선명한 영상을 제공합니다.

## 케이블 덮개

케이블 덮개가 프로젝터의 스크린 쪽에 위치한 단자들을 보호하고, 케이블 정리를 쉽게 도와줍니다.



## 다양한 입출력 단자

### USB 디스플레이 기능

USB 케이블로 프로젝터와 컴퓨터를 연결하여 기존의 컴퓨터 케이블 없이도, 컴퓨터의 이미지와 사운드를 프로젝터로 전송 할 수 있습니다.

### USB 뷰어

USB를 프로젝터 단자에 삽입하면, 장치에 저장된 JPEG 이미지를 기타 다른 장치 없이 디스플레이 가능합니다.

## 판서용 센서

판서용 센서를 프로젝터에 장착하면 스크린에 다양한 판서기능이 가능하며, 사용자가 프레젠테이션을 하는 동안 판서내용과 화면을 컴퓨터에 저장하는 기능 또한 지원합니다.



## 테이블 프로젝션

천장이나 벽 등 다양한 장소에 이미지를 투사할 수 있습니다.

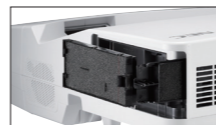


## 20W 출력의 내장형 모노 스피커

20W 출력의 내장형 모노 스피커는 사용자에게 뛰어난 품질의 사운드를 제공하며, MIC 입력기능을 장착하여 사용자의 음성이 프로젝터를 통해 출력 가능하도록 하였습니다.



## 우수한 방진 기능을 가진 고성능 필터



## 듀얼 HDMI 입력

블루레이 플레이어, 케이블 박스, 위성 수신기 및 컴퓨터와 같은 고화질 소스에 연결이 가능한 HDCP가 포함된 HDMI 입력단자를 갖추고 있을 뿐만 아니라, 연결된 스마트폰이나 태블릿에 저장된 동영상 및 사진을 투사할 수 있는 MHL(모바일 고화질 링크)를 지원합니다.

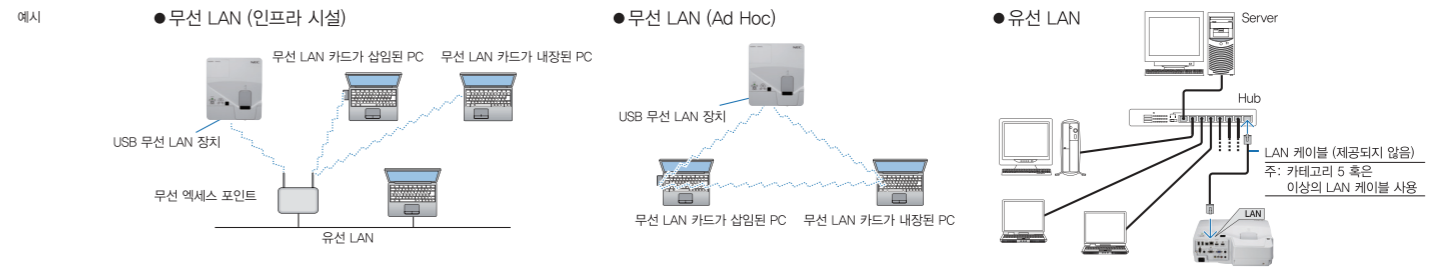
## 가변 오디오 출력

리모컨을 사용하여 프로젝터에 연결된 자체 전원 외부 스피커의 볼륨을 조절할 수 있습니다.

## 고급 네트워킹 기능

### Image Express Utility Lite

제공된 NEC Projector CD-ROM에 들어 있는 Image Express Utility Lite를 사용하여 USB 케이블이나 유무선LAN을 통해 프로젝터로 화면을 전송할 수 있습니다.



### WIU(Wireless Image Utility) 기능

WIU(Wireless Image Utility)는 iPad, iPhone, Android tablet과 같은 iOS 장치에서 내부 카메라로 실시간 촬영한 영상을 전송할 수 있으며, 장치내에서 검색한 웹 페이지 또는 클라우드 파일 등을 간편하게 화면에 투사 할 수 있습니다.



(무선 연결을 위해 별도의 무선 LAN 모듈이 필요합니다, NP05LM)

### Virtual Remote Tool

Virtual Remote Tool 소프트웨어를 이용하여 리모컨 없이도 PC에서 간편하게 프로젝터 제어가 가능합니다.



가상 리모컨

### NaViSet Administrator 2

NEC 디스플레이 기기와 윈도우 컴퓨터의 모니터링, 어셋매니지먼트, 제어기능 등을 제공하는 일체형 원거리 지원 솔루션입니다.



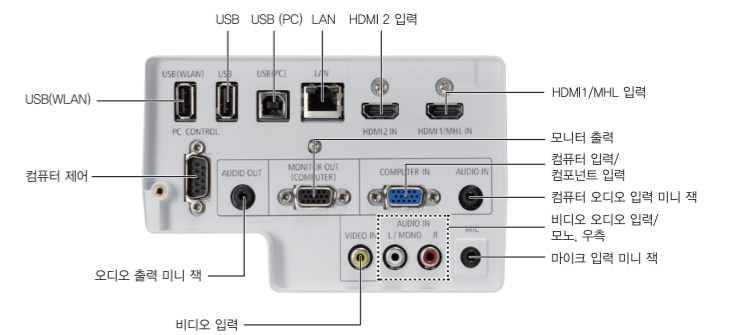
### 그 밖의 네트워크 기능

- Simple Access Point
- PC Control Utility 4.0 for Windows
- PC Control Utility 5.0 for Mac
- Crestron RoomView™ (Emergency 기능 포함)
- AMX BEACON
- HTTP server
- PjLink

## 기타 유용한 기능 및 특징

- 강력한 20WATT 스피커
- RGB(15핀) 커넥터를 통해 컴퓨터에서 신호 감지시 Auto power-on
- 타이머 설정 기능
- 신호가 탐지되지 않은 경우 Auto power-off
- 손쉬운 케이블 연결을 위한 No-signal guidance
- 플러그 앤 플레이 셋업 및 사용
- 내장형 H/V 키스톤, 핀션, 코너스톤 보정
- ID제어 기능을 포함한 리모트 컨트롤
- 벽걸러 보정 (스크린에 이미지를 투사하지 않는 경우)
- DICOM 시뮬레이션
- Security bar / Kensington lock / Control panel / Password lock

- 낮은 전력소비로 에너지 비용을 최소화
- 에코 모드를 통해서 CO2를 발생량 확인 가능
- 입출력단자



**NP-UM351W**

3,500 ANSI lumens WXGA 5.6 kg

**NP-UM351WiK**

3,500 ANSI lumens WXGA 5.6 kg